












# Bestuhlungs- und Rettungsplan

## Legende

-  Standort
-  Sammelstelle
-  Krankentrage
-  Automatisierter externer Defibrillator
-  Richtungsangabe
-  Notausgang
-  Erste Hilfe
-  Feuerlöscher
-  Brandmelder
-  Fluchtweg
-  Treppe



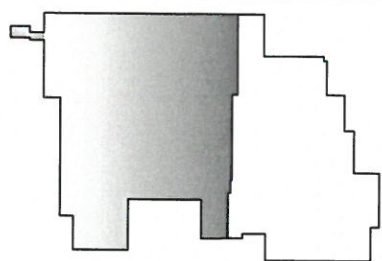
Halle  
75 Tisch x 6 Stühle  
= 450 Personen  
5 Rollstuhlplätze (445)  
**Genehmigt am:**

27. April 2015

Bürgermeisteramt Gerlingen



## Übersichtsplan



am Rathausplatz

## Verhalten im Notfall Ruhe bewahren

1. Alarm melden Rettensdienst: 112  
 WER meldet ?  
 WAS ist passiert ?  
 WIE viele sind betroffen ?  
 WO ist etwas passiert ?  
 Warten auf Rückfrage
2. Sofortmaßnahmen +  
 Anweisungen beachten  
 Gefahrenstelle absichern  
 Erste Hilfe leisten  
 Gefahr bekämpfen
3. In Sicherheit bringen ←  
 Gefährdete Personen mitnehmen  
 Gekennzeichneten Rettungsweg folgen  
**Keinen Aufzug benutzen**

## Verhalten im Brandfall Ruhe bewahren

1. Alarm melden Feuerwehr 112  
 WER meldet ?  
 WAS ist passiert ?  
 WIE viele sind betroffen ?  
 WO ist etwas passiert ?  
 Warten auf Rückfrage  
 Brandmelder betätigen
2. In Sicherheit bringen ←  
 Gefährdete Personen mitnehmen  
 Türen schließen  
 Gekennzeichneten Rettungsweg folgen  
**Keinen Aufzug benutzen**  
 Anweisungen beachten
3. Löschversuch unternehmen ☒  
 Feuerlöscher benutzen

Objekt:	Stadthalle Gerlingen	01
	Hauptstraße 48+50, 70839 Gerlingen	
Gebäude:	Mehrzweckhalle	Stockwerk: Erdgeschoss
Stand:	03/2015	Plan-Nr.: 2259_BS_01_al
Planersteller:	 Ulrike Volk-Naumann Heinrich-Hertz-Str. 4 77656 Offenburg Tel.: 0781/939 98 88-0 Fax: 0781/939 98 88-9 Mobil: 0172/950 03 99 info@volk-zeichenbuero.de www.volk-zeichenbuero.de	

# Bestuhlungs- und Rettungsplan

**Legende**

- Standort
- Sammelstelle
- Krankentrage
- Automatisierter externer Defibrillator
- Richtungsangabe
- Notausgang
- Erste Hilfe
- Feuerlöscher
- Brandmelder
- Fluchtweg
- Treppe

Genehmigt am:

27. April 2015

Bürgermeisteramt Gerlingen



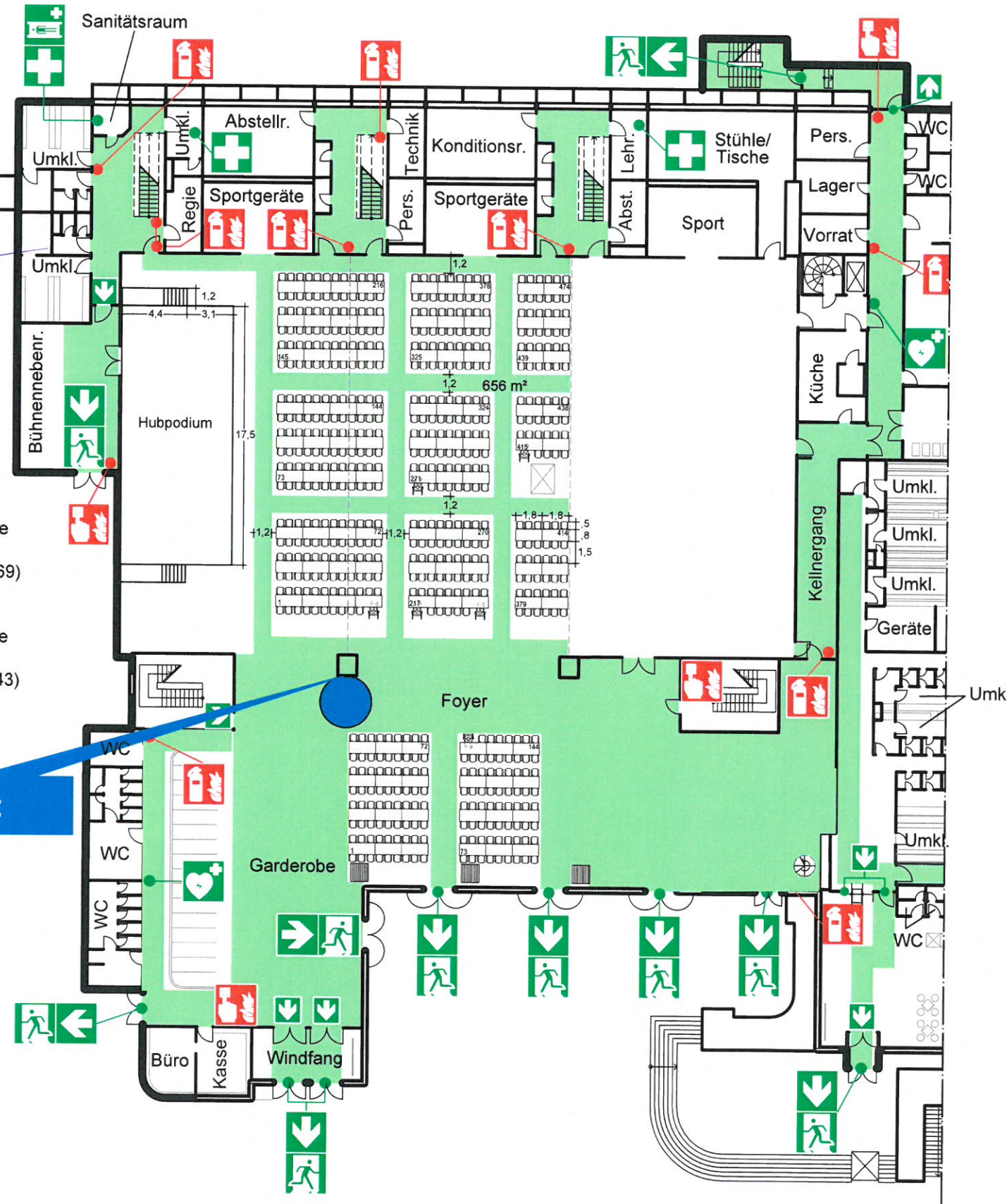
**Halle**  
79 Tisch x 6 Stühle  
= 474 Personen  
5 Rollstuhlplätze (469)

**Foyer**  
24 Tisch x 6 Stühle  
= 144 Personen  
1 Rollstuhlplätze (143)

Standort

**Übersichtsplan**

am Rathausplatz



## Verhalten im Notfall Ruhe bewahren

1. Alarm melden **Rettensdienst: 112**  
WER meldet?  
WAS ist passiert?  
WIE viele sind betroffen?  
WO ist etwas passiert?  
Warten auf Rückfrage
2. Sofortmaßnahmen   
Anweisungen beachten  
Gefahrenstelle absichern  
Erste Hilfe leisten  
Gefahr bekämpfen
3. In Sicherheit bringen   
Gefährdete Personen mitnehmen  
Gekennzeichneten Rettungsweg folgen  
**Keinen Aufzug benutzen**

## Verhalten im Brandfall Ruhe bewahren

1. Alarm melden **Feuerwehr 112**  
WER meldet?  
WAS ist passiert?  
WIE viele sind betroffen?  
WO ist etwas passiert?  
Warten auf Rückfrage  
Brandmelder betätigen
2. In Sicherheit bringen   
Gefährdete Personen mitnehmen  
Türen schließen  
Gekennzeichneten Rettungsweg folgen  
**Keinen Aufzug benutzen**  
Anweisungen beachten
3. Löschversuch unternehmen **Feuerlöscher benutzen**

Objekt: **Stadthalle Gerlingen** **02**  
Hauptstraße 48+50, 70839 Gerlingen

Gebäude: **Mehrzweckhalle** Stockwerk: **Erdgeschoss**

Stand: **03/2015** Plan-Nr.: **2259\_BS\_02\_al**

Planersteller:

**Volk**  
Zeichenbüro  
für BRANDSCHUTZ

Ulrike Volk-Naumann  
Heinrich-Hertz-Str. 4  
77656 Offenburg  
Tel.: 0781/939 98 88-0  
Fax: 0781/939 98 88-9  
Mobil: 0172/950 03 99  
info@volk-zeichenbuero.de  
www.volk-zeichenbuero.de

# Bestuhlungs- und Rettungsplan

**Legende**

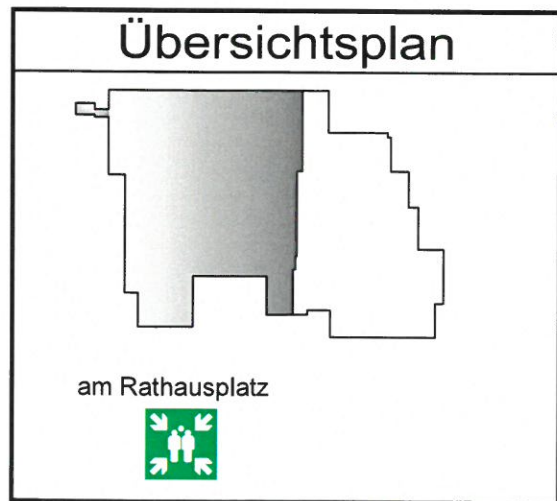
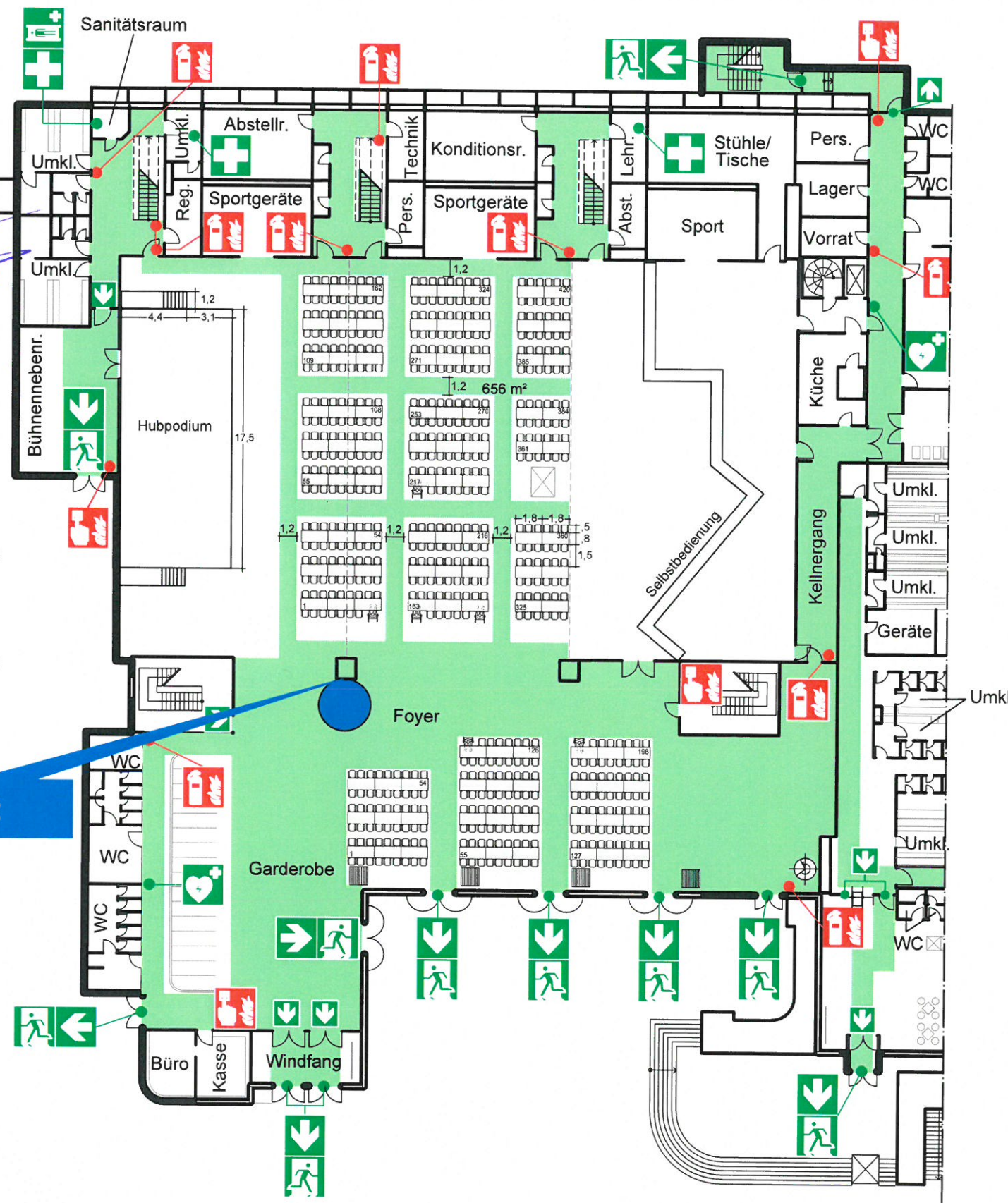
- Standort
- Sammelstelle
- Krankentrage
- Automatisierter externer Defibrillator
- Richtungsangabe
- Notausgang
- Erste Hilfe
- Feuerlöscher
- Brandmelder
- Fluchtweg
- Treppe

**Genehmigt am:**  
27. April 2015  
Bürgermeister am Gerlingen

**Halle**  
70 Tisch x 6 Stühle  
= 420 Personen  
4 Rollstuhlplätze (416)

**Foyer**  
33 Tisch x 6 Stühle  
= 198 Personen  
2 Rollstuhlplätze (196)

**Standort**



**Verhalten im Notfall**  
Ruhe bewahren

- 1. Alarm melden**
  - Rettensdienst: 112
  - WER meldet ?
  - WAS ist passiert ?
  - WIE viele sind betroffen ?
  - WO ist etwas passiert ?
  - Warten auf Rückfrage
- 2. Sofortmaßnahmen**
  - Anweisungen beachten
  - Gefahrenstelle absichern
  - Erste Hilfe leisten
  - Gefahr bekämpfen
- 3. In Sicherheit bringen**
  - Gefährdete Personen mitnehmen
  - Gekennzeichneten Rettungsweg folgen
  - Keinen Aufzug benutzen**

**Verhalten im Brandfall**  
Ruhe bewahren

- 1. Alarm melden**
  - Feuerwehr 112
  - WER meldet ?
  - WAS ist passiert ?
  - WIE viele sind betroffen ?
  - WO ist etwas passiert ?
  - Warten auf Rückfrage
  - Brandmelder betätigen
- 2. In Sicherheit bringen**
  - Gefährdete Personen mitnehmen
  - Türen schließen
  - Gekennzeichneten Rettungsweg folgen
  - Keinen Aufzug benutzen**
  - Anweisungen beachten
- 3. Löschversuch unternehmen**
  - Feuerlöscher benutzen

Objekt: **Stadthalle Gerlingen** 03  
Hauptstraße 48+50, 70839 Gerlingen

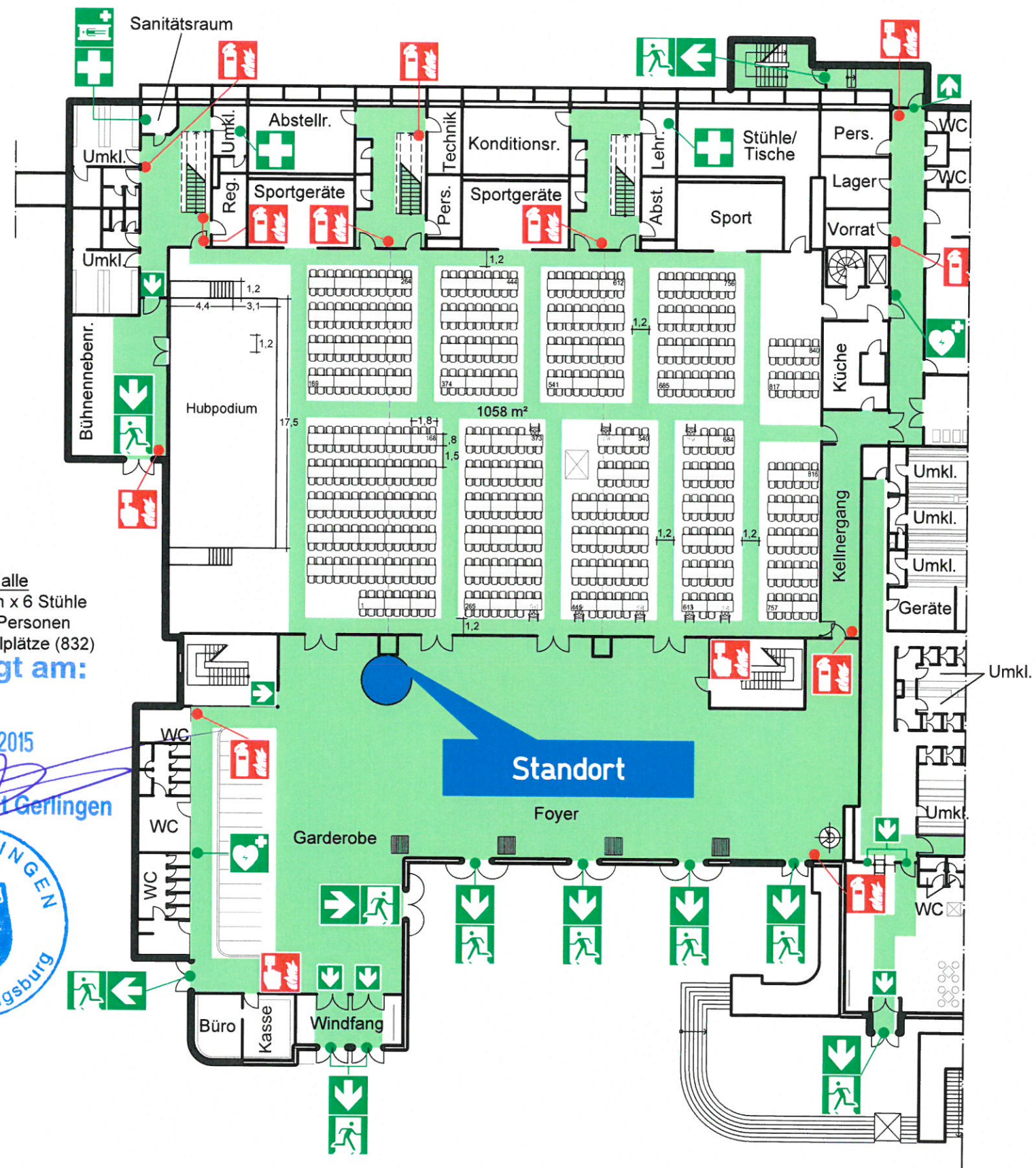
Gebäude: Mehrzweckhalle Stockwerk: Erdgeschoss  
Stand: 03/2015 Plan-Nr.: 2259\_BS\_03\_al

Planersteller: **Volk** Zeichenbüro  
Ulrike Volk-Naumann  
Heinrich-Hertz-Str. 4  
77656 Offenburg  
Tel.: 0781/939 98 88-0  
Fax: 0781/939 98 88-9  
Mobil: 0172/950 03 99  
info@volk-zeichenbuero.de  
www.volk-zeichenbuero.de

# Bestuhlungs- und Rettungsplan

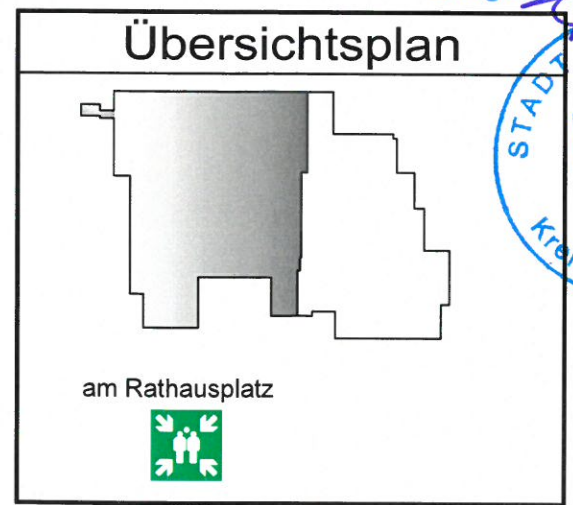
**Legende**

- Standort
- Sammelstelle
- Krankentrage
- Automatisierter externer Defibrillator
- Richtungsangabe
- Notausgang
- Erste Hilfe
- Feuerlöscher
- Brandmelder
- Fluchtweg
- Treppe



Halle  
140 Tisch x 6 Stühle  
= 840 Personen  
8 Rollstuhlplätze (832)  
**Genehmigt am:**

27. April 2015  
Bürgermeisterin Gerlingen



**Verhalten im Notfall**  
Ruhe bewahren

- 1. Alarm melden**
  - Rettensdienst: 112**
  - WER meldet ?
  - WAS ist passiert ?
  - WIE viele sind betroffen ?
  - WO ist etwas passiert ?
  - Warten auf Rückfrage
- 2. Sofortmaßnahmen**
  - Anweisungen beachten
  - Gefahrenstelle absichern
  - Erste Hilfe leisten
  - Gefahr bekämpfen
- 3. In Sicherheit bringen**
  - Gefährdete Personen mitnehmen
  - Gekennzeichneten Rettungsweg folgen
  - Keinen Aufzug benutzen**

**Verhalten im Brandfall**  
Ruhe bewahren

- 1. Alarm melden**
  - Feuerwehr 112**
  - WER meldet ?
  - WAS ist passiert ?
  - WIE viele sind betroffen ?
  - WO ist etwas passiert ?
  - Warten auf Rückfrage
  - Brandmelder betätigen
- 2. In Sicherheit bringen**
  - Gefährdete Personen mitnehmen
  - Türen schließen
  - Gekennzeichneten Rettungsweg folgen
  - Keinen Aufzug benutzen**
  - Anweisungen beachten
- 3. Löschversuch unternehmen**
  - Feuerlöscher benutzen

Objekt: **Stadthalle Gerlingen** **04**  
Hauptstraße 48+50, 70839 Gerlingen

Gebäude: Mehrzweckhalle Stockwerk: Erdgeschoss

Stand: 03/2015 Plan-Nr.: 2259\_BS\_04\_al

Planersteller: **Volk** Zeichenbüro für BRANDSCHUTZ

Ulrike Volk-Naumann  
Heinrich-Hertz-Str. 4  
77556 Offenburg  
Tel.: 0781/939 98 88-0  
Fax: 0781/939 98 98-9  
Mobil: 0172/950 03 99  
info@volk-zeichenbuero.de  
www.volk-zeichenbuero.de

# Bestuhlungs- und Rettungsplan

**Legende**

- Standort
- Sammelstelle
- Krankentrage
- Automatisierter externer Defibrillator
- Richtungsangabe
- Notausgang
- Erste Hilfe
- Feuerlöscher
- Brandmelder
- Fluchtweg
- Treppe

Genehmigt am:

27. April 2015

Bürgermeisteramt Gerlingen



**Halle**  
135 Tisch x 6 Stühle  
= 810 Personen  
8 Rollstuhlplätze (802)

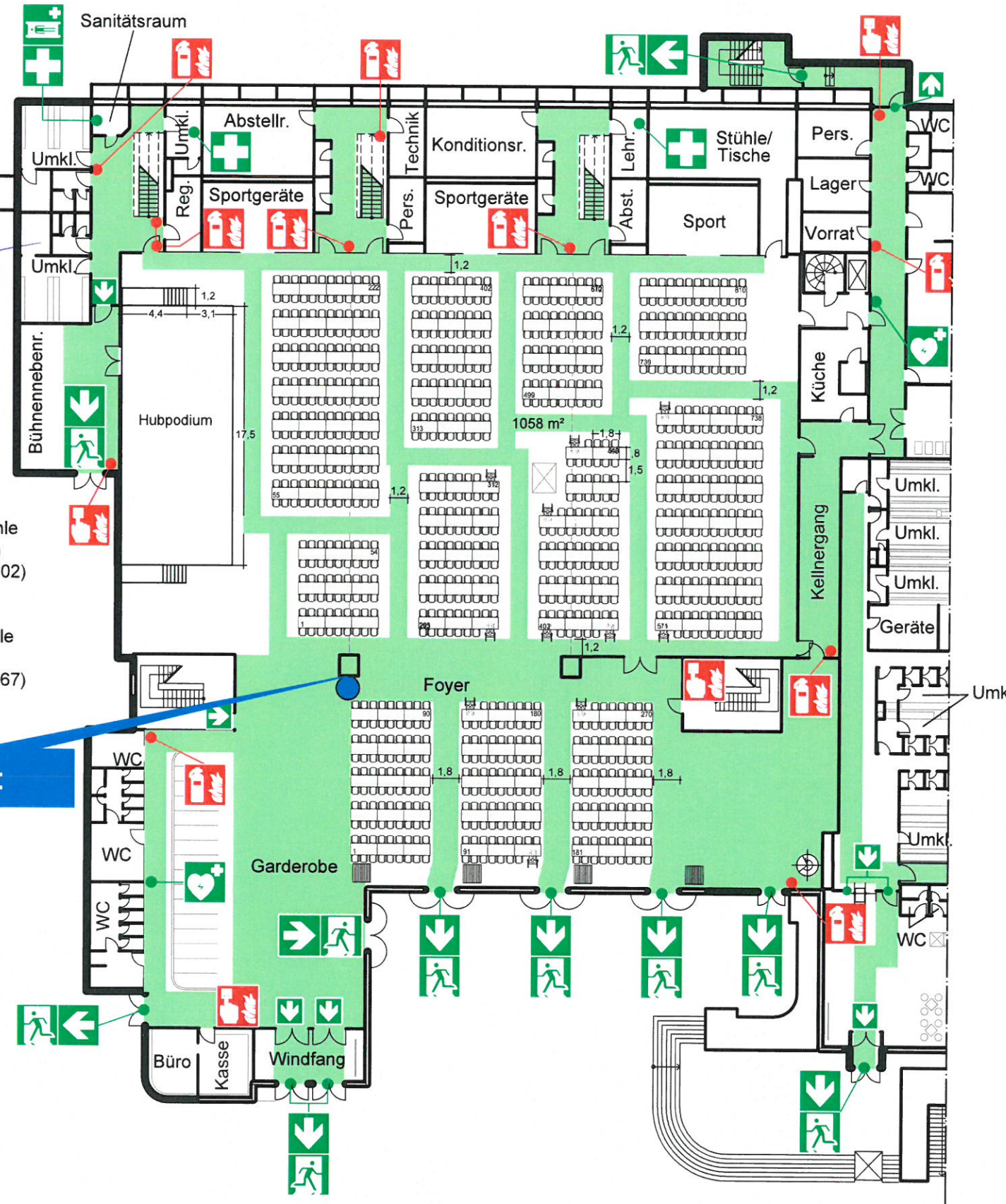
**Foyer**  
45 Tisch x 6 Stühle  
= 270 Personen  
3 Rollstuhlplätze (267)

**Standort**



**Übersichtsplan**

am Rathausplatz



## Verhalten im Notfall

### Ruhe bewahren

1. Alarm melden **Rettensdienst: 112**  
WER meldet?  
WAS ist passiert?  
WIE viele sind betroffen?  
WO ist etwas passiert?  
Warten auf Rückfrage
2. Sofortmaßnahmen   
Anweisungen beachten  
Gefahrenstelle absichern  
Erste Hilfe leisten  
Gefahr bekämpfen
3. In Sicherheit bringen   
Gefährdete Personen mitnehmen  
Gekennzeichneten Rettungsweg folgen  
**Keinen Aufzug benutzen**

## Verhalten im Brandfall

### Ruhe bewahren

1. Alarm melden **Feuerwehr 112**  
WER meldet?  
WAS ist passiert?  
WIE viele sind betroffen?  
WO ist etwas passiert?  
Warten auf Rückfrage  
Brandmelder betätigen
2. In Sicherheit bringen   
Gefährdete Personen mitnehmen  
Türen schließen  
Gekennzeichneten Rettungsweg folgen  
**Keinen Aufzug benutzen**  
Anweisungen beachten
3. Löschversuch unternehmen **Feuerlöscher benutzen**

Objekt: **Stadthalle Gerlingen** 05  
Hauptstraße 48+50, 70839 Gerlingen

Gebäude: Mehrzweckhalle Stockwerk: Erdgeschoss

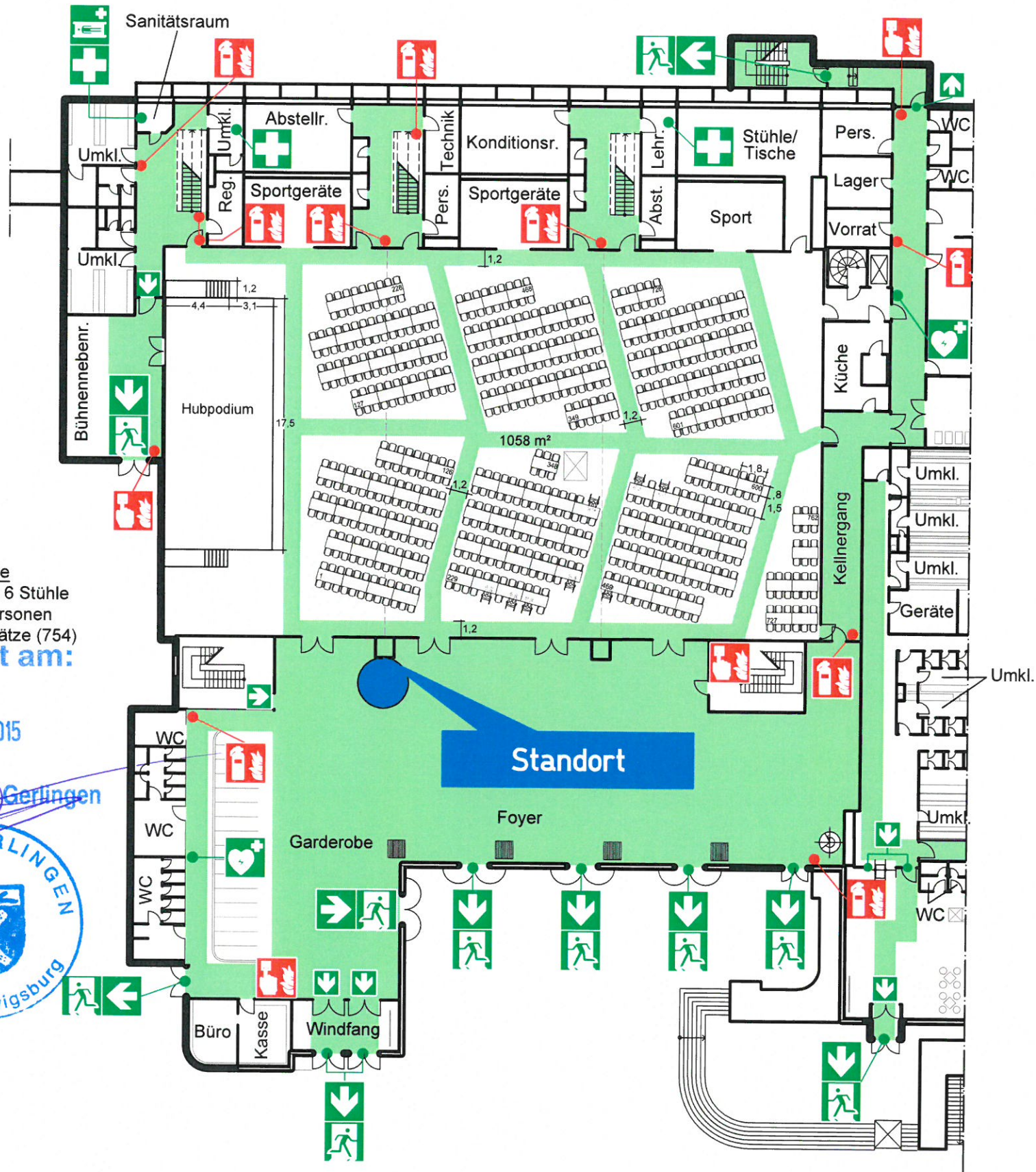
Stand: 03/2015 Plan-Nr.: 2259\_BS\_05\_al

Planersteller: **Volk** Zeichenbüro für BRANDSCHUTZ  
Ulrike Volk-Naumann  
Heinrich-Hertz-Str. 4  
77656 Offenburg  
Tel.: 0781/939 98 88-0  
Fax: 0781/939 98 88-9  
Mobil: 0172/950 03 99  
info@volk-zeichenbuero.de  
www.volk-zeichenbuero.de

# Bestuhlungs- und Rettungsplan

**Legende**

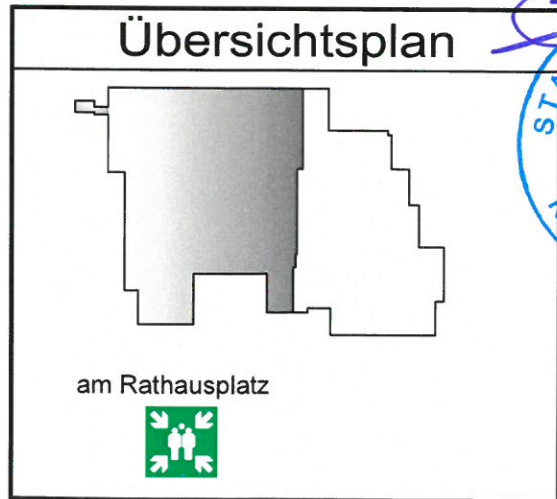
- Standort
- Sammelstelle
- Krankentrage
- Automatisierter externer Defibrillator
- Richtungsangabe
- Notausgang
- Erste Hilfe
- Feuerlöscher
- Brandmelder
- Fluchtweg
- Treppe



Halle  
127 Tisch x 6 Stühle  
= 762 Personen  
8 Rollstuhlplätze (754)  
**Genehmigt am:**

27. April 2015

Bürgermeisteramt Gerlingen



## Verhalten im Notfall

### Ruhe bewahren

- Alarm melden**
  - Rettensdienst: 112**
  - WER meldet ?
  - WAS ist passiert ?
  - WIE viele sind betroffen ?
  - WO ist etwas passiert ?
  - Warten auf Rückfrage
- Sofortmaßnahmen**
  - Anweisungen beachten
  - Gefahrenstelle absichern
  - Erste Hilfe leisten
  - Gefahr bekämpfen
- In Sicherheit bringen**
  - Gefährdete Personen mitnehmen
  - Gekennzeichneten Rettungsweg folgen
  - Keinen Aufzug benutzen**

## Verhalten im Brandfall

### Ruhe bewahren

- Alarm melden**
  - Feuerwehr 112**
  - WER meldet ?
  - WAS ist passiert ?
  - WIE viele sind betroffen ?
  - WO ist etwas passiert ?
  - Warten auf Rückfrage
  - Brandmelder betätigen
- In Sicherheit bringen**
  - Gefährdete Personen mitnehmen
  - Türen schließen
  - Gekennzeichneten Rettungsweg folgen
  - Keinen Aufzug benutzen**
  - Anweisungen beachten
- Löschversuch unternehmen**
  - Feuerlöscher benutzen

Objekt: **Stadthalle Gerlingen** **06**  
Hauptstraße 48+50, 70839 Gerlingen

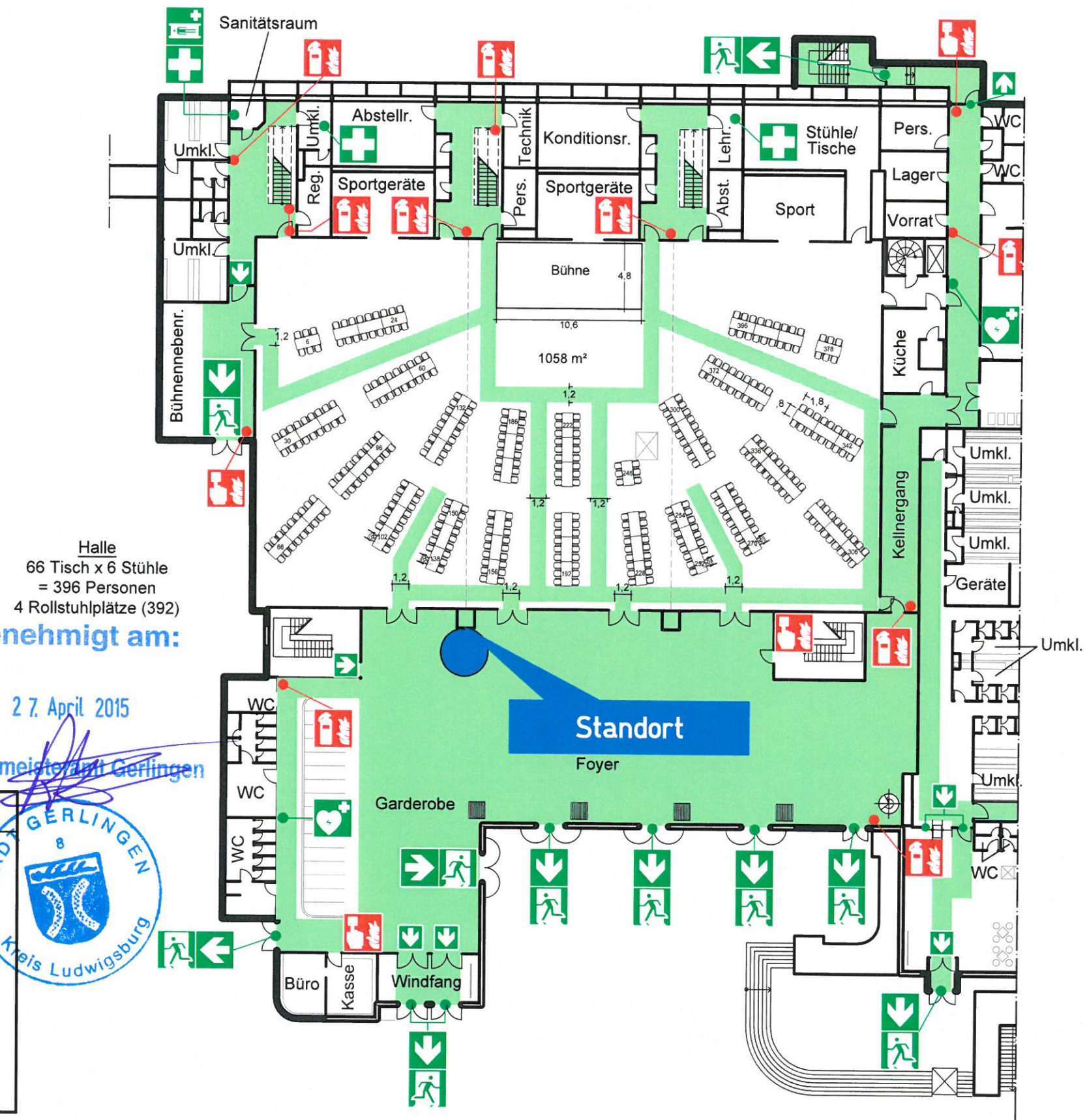
Gebäude: Mehrzweckhalle Stockwerk: Erdgeschoss  
Stand: 03/2015 Plan-Nr.: 2259\_BS\_06\_al

Planersteller: **Volk** Zeichenbüro  
Ulrike Volk-Naumann  
Heinrich-Hertz-Str. 4  
77556 Offenburg  
Tel.: 0781/939 98 88-0  
Fax: 0781/939 98 88-9  
Mobil: 0172/550 03 99  
info@volk-zeichenbuero.de  
www.volk-zeichenbuero.de

# Bestuhlungs- und Rettungsplan

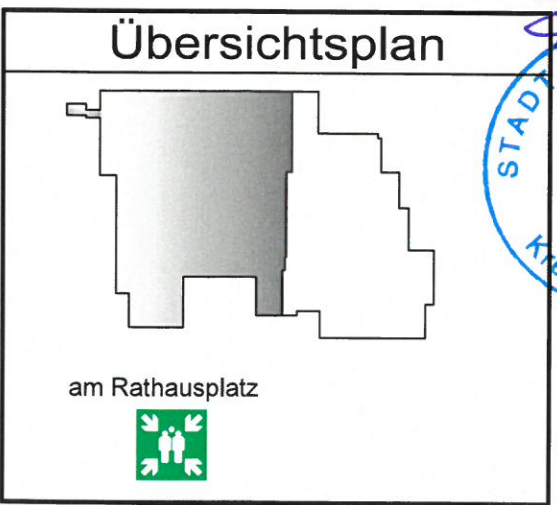
**Legende**

- Standort
- Sammelstelle
- Krankentrage
- Automatisierter externer Defibrillator
- Richtungsangabe
- Notausgang
- Erste Hilfe
- Feuerlöscher
- Brandmelder
- Fluchtweg
- Treppe



Halle  
66 Tisch x 6 Stühle  
= 396 Personen  
4 Rollstuhlplätze (392)  
**Genehmigt am:**

27. April 2015  
Bürgermeisteramt Gerlingen



**Verhalten im Notfall**  
Ruhe bewahren

- 1. Alarm melden**
  - Rettensdienst: 112**
  - WER meldet ?
  - WAS ist passiert ?
  - WIE viele sind betroffen ?
  - WO ist etwas passiert ?
  - Warten auf Rückfrage
- 2. Sofortmaßnahmen**
  - Anweisungen beachten
  - Gefahrenstelle absichern
  - Erste Hilfe leisten
  - Gefahr bekämpfen
- 3. In Sicherheit bringen**
  - Gefährdete Personen mitnehmen
  - Gekennzeichneten Rettungsweg folgen
  - Keinen Aufzug benutzen**

**Verhalten im Brandfall**  
Ruhe bewahren

- 1. Alarm melden**
  - Feuerwehr 112**
  - WER meldet ?
  - WAS ist passiert ?
  - WIE viele sind betroffen ?
  - WO ist etwas passiert ?
  - Warten auf Rückfrage
  - Brandmelder betätigen
- 2. In Sicherheit bringen**
  - Gefährdete Personen mitnehmen
  - Türen schließen
  - Gekennzeichneten Rettungsweg folgen
  - Keinen Aufzug benutzen**
  - Anweisungen beachten
- 3. Löschversuch unternehmen**
  - Feuerlöscher benutzen


Objekt: **Stadthalle Gerlingen** **07**  
Hauptstraße 48+50, 70839 Gerlingen

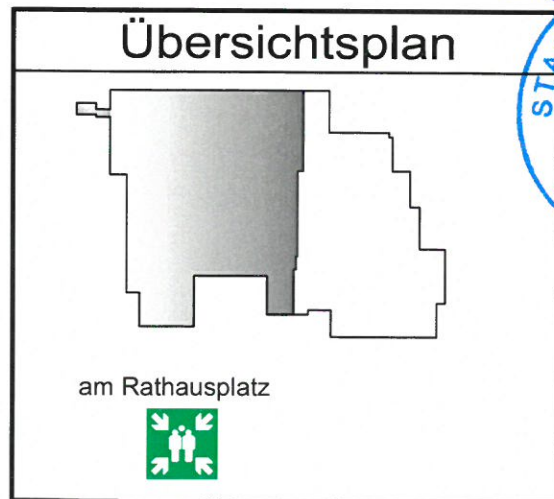
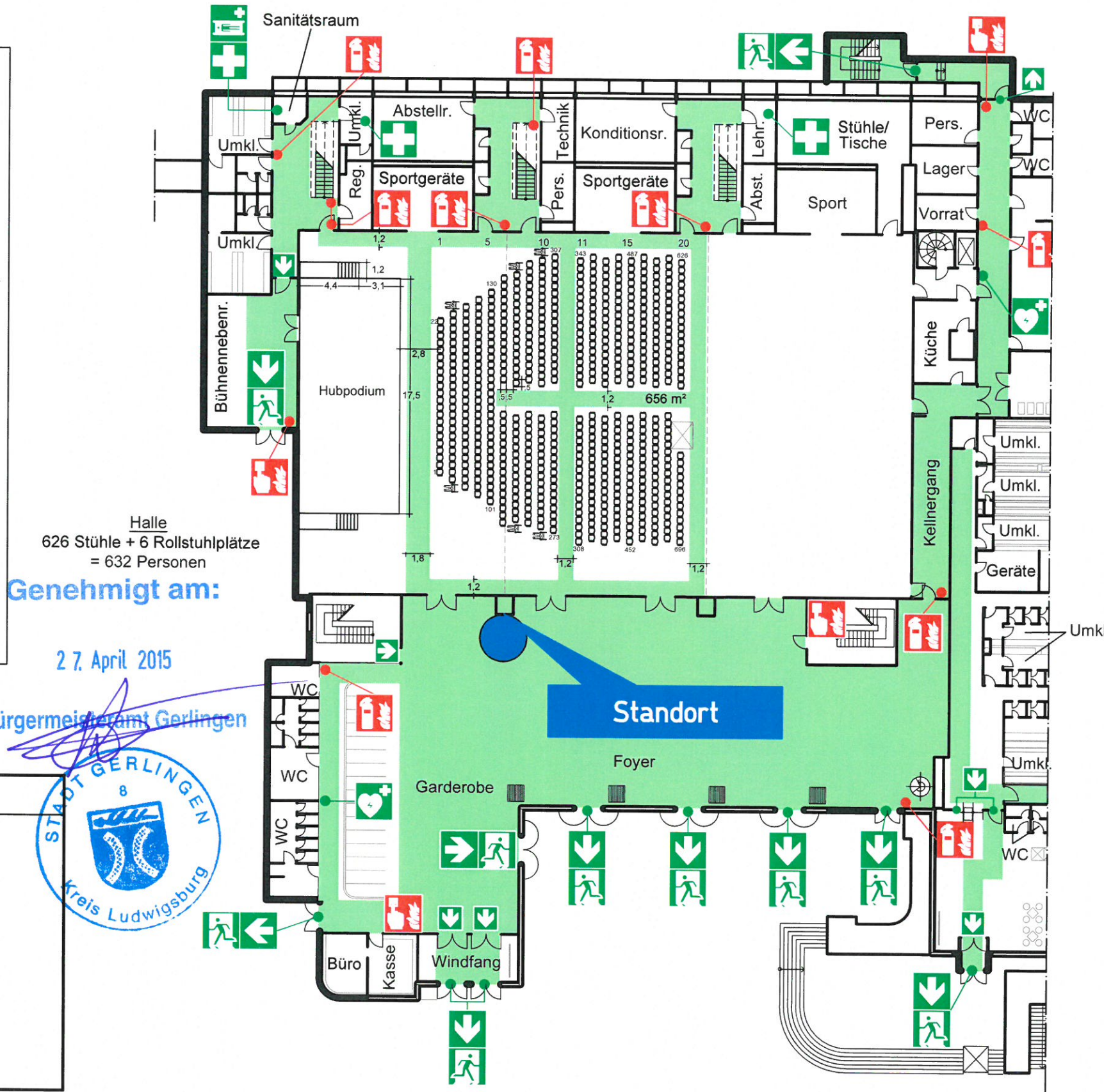
Gebäude: Mehrzweckhalle Stockwerk: Erdgeschoss  
Stand: 03/2015 Plan-Nr.: 2259\_BS\_07\_al

Planersteller: **Volk** Zeichenbüro  
Ulrike Volk-Naumann  
Herzsch-Str. 4  
77656 Offenburg  
Tel.: 0781/939 98 88-0  
Fax: 0781/939 98 88-9  
Mobil: 0172/950 03 99  
info@volk-zeichenbuero.de  
www.volk-zeichenbuero.de




# Bestuhlungs- und Rettungsplan

**Legende**

-  Standort
-  Sammelstelle
-  Krankentrage
-  Automatisierter externer Defibrillator
-  Richtungsangabe
-  Notausgang
-  Erste Hilfe
-  Feuerlöscher
-  Brandmelder
-  Fluchtweg
-  Treppe



**Verhalten im Notfall**  
Ruhe bewahren

1. Alarm melden Rettungsdienst: 112  
 WER meldet?  
 WAS ist passiert?  
 WIE viele sind betroffen?  
 WO ist etwas passiert?  
 Warten auf Rückfrage
2. Sofortmaßnahmen   
 Anweisungen beachten  
 Gefahrenstelle absichern  
 Erste Hilfe leisten  
 Gefahr bekämpfen
3. In Sicherheit bringen   
 Gefährdete Personen mitnehmen  
 Gekennzeichneten Rettungsweg folgen  
Keinen Aufzug benutzen

**Verhalten im Brandfall**  
Ruhe bewahren

1. Alarm melden Feuerwehr 112  
 WER meldet?  
 WAS ist passiert?  
 WIE viele sind betroffen?  
 WO ist etwas passiert?  
 Warten auf Rückfrage  
 Brandmelder betätigen
2. In Sicherheit bringen   
 Gefährdete Personen mitnehmen  
 Türen schließen  
 Gekennzeichneten Rettungsweg folgen  
Keinen Aufzug benutzen  
 Anweisungen beachten
3. Löschversuch unternehmen   
 Feuerlöscher benutzen

Objekt: **Stadthalle Gerlingen** 08  
 Hauptstraße 48+50, 70839 Gerlingen

Gebäude: Mehrzweckhalle Stockwerk: Erdgeschoss

Stand: 03/2015 Plan-Nr.: 2259\_BS\_08\_al

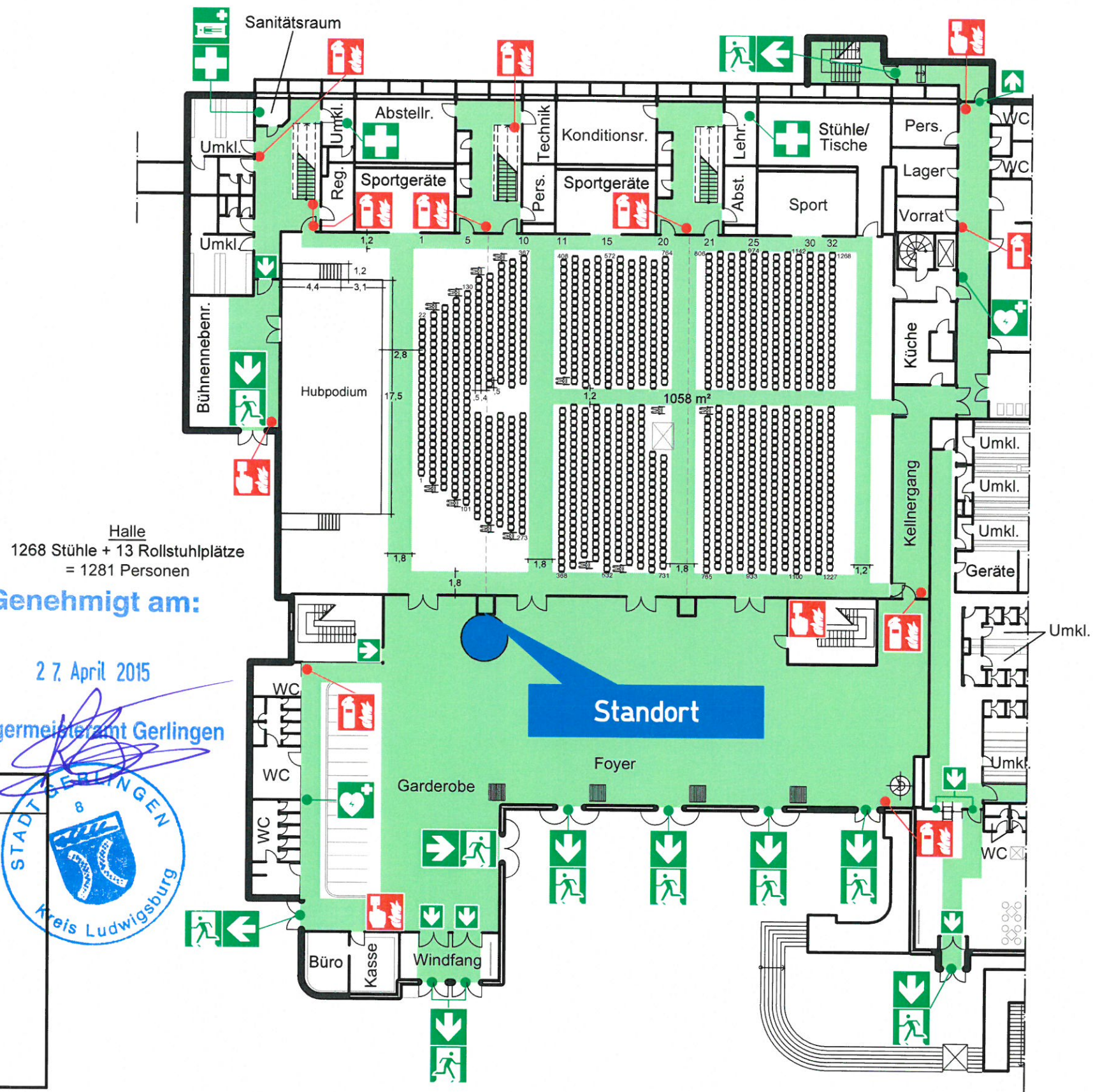
Planersteller: **VolK** Zeichenbüro  
 Ulrike Volk-Naumann  
 Heinrich-Hertz-Str. 4  
 77556 Offenburg  
 Tel.: 0781/639 98 88-0  
 Fax: 0781/639 98 88-9  
 Mobil: 0172/950 03 99  
 info@volk-zeichenbuero.de  
 www.volk-zeichenbuero.de



# Bestuhlungs- und Rettungsplan

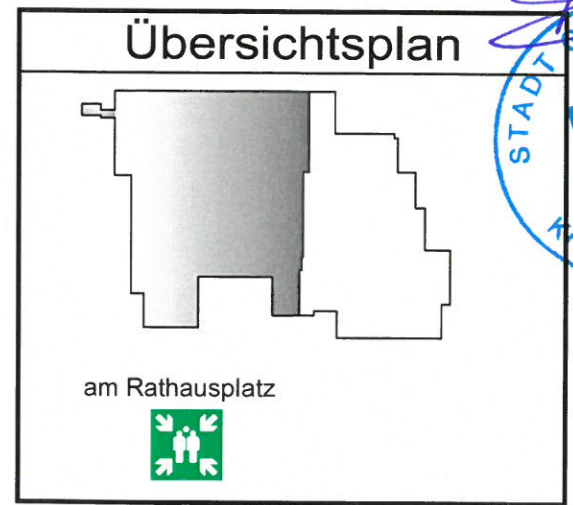
**Legende**

- Standort
- Sammelstelle
- Krankentrage
- Automatisierter externer Defibrillator
- Richtungsangabe
- Notausgang
- Erste Hilfe
- Feuerlöscher
- Brandmelder
- Fluchtweg
- Treppe



Halle  
1268 Stühle + 13 Rollstuhlplätze  
= 1281 Personen  
**Genehmigt am:**

27. April 2015  
**Bürgermeisteramt Gerlingen**



## Verhalten im Notfall

### Ruhe bewahren

- 1. Alarm melden** **Rettensdienst: 112**  
 WER meldet?  
 WAS ist passiert?  
 WIE viele sind betroffen?  
 WO ist etwas passiert?  
 Warten auf Rückfrage
- 2. Sofortmaßnahmen**   
 Anweisungen beachten  
 Gefahrenstelle absichern  
 Erste Hilfe leisten  
 Gefahr bekämpfen
- 3. In Sicherheit bringen**   
 Gefährdete Personen mitnehmen  
 Gekennzeichneten Rettungsweg folgen  
**Keinen Aufzug benutzen**

## Verhalten im Brandfall

### Ruhe bewahren

- 1. Alarm melden** **Feuerwehr 112**  
 WER meldet?  
 WAS ist passiert?  
 WIE viele sind betroffen?  
 WO ist etwas passiert?  
 Warten auf Rückfrage  
 Brandmelder betätigen
- 2. In Sicherheit bringen**   
 Gefährdete Personen mitnehmen  
 Türen schließen  
 Gekennzeichneten Rettungsweg folgen  
**Keinen Aufzug benutzen**  
 Anweisungen beachten
- 3. Löschversuch unternehmen**   
 Feuerlöscher benutzen

Objekt: **Stadthalle Gerlingen** **09**  
 Hauptstraße 48+50, 70839 Gerlingen

Gebäude: Mehrzweckhalle Stockwerk: Erdgeschoss

Stand: 03/2015 Plan-Nr.: 2259\_BS\_09\_al

Planersteller: **Volck**  
 Zeichenbüro  
 Ulrike Volk-Naumann  
 Heinrich-Hertz-Str. 4  
 77658 Offenburg  
 Tel.: 0781/639 98 88-0  
 Fax: 0781/639 98 88-9  
 Mobil: 0172/950 03 99  
 info@volck-zeichenbuero.de  
 www.volck-zeichenbuero.de